

Warnen und Informieren

Sirensystem-Bediensoftware



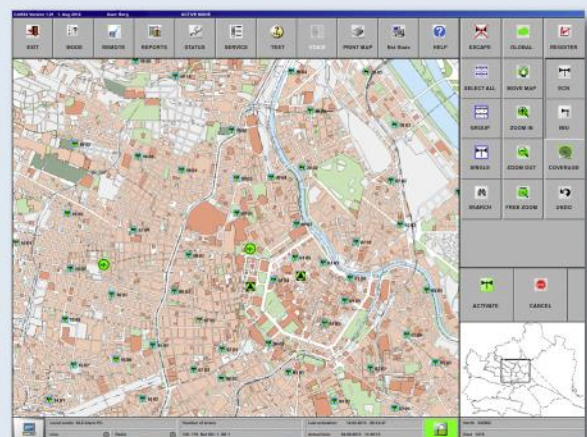
Bediensoftware CCCS

Die Bediensoftware CCCS (Computerised Command and Control Software) stellt bei einem PC-gestützten Sirenenwarnsystem die Schnittstelle zwischen dem Sirenenwarnsystem und dem Bediener dar. Die CCCS wurde von HÖRMANN speziell für die Überwachung und Steuerung von Warnsystemen entwickelt und über Jahre in Zusammenarbeit mit unseren Kunden optimiert.



CCCS Eigenschaften

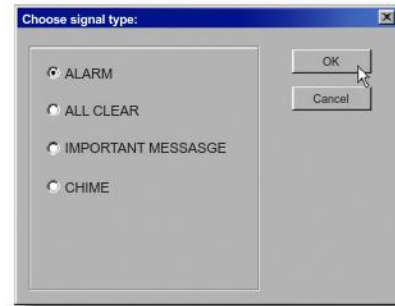
- ◆ Einfache Auslösung von Sirensignalen, gespeicherten Sprachtexten oder live-Sprachdurchsagen
- ◆ Übersichtliche und einfache Bedienung durch flache Menüführung
- ◆ Unkomplizierte Überwachung und Wartung des Sirensystems durch farbige Icons
- ◆ Kartenbasierte GIS-Oberfläche
- ◆ Keine blockierenden Dialoge oder Wartefenster
- ◆ Darstellung in allen Sprachen möglich
- ◆ Kompatibel mit MS Windows xx™
- ◆ Integrierte Online-Hilfe



1. Sirenen auswählen

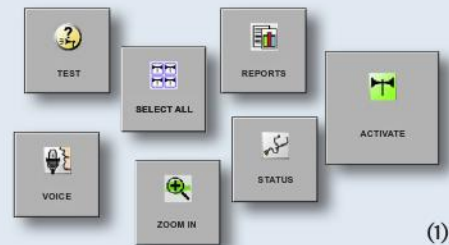


2. Sirensignal auswählen



Bedienmerkmale

Eine wesentliche Voraussetzung für die sichere und schnelle Bedienung eines Sirensystems ist die einfache und intuitive Bedienbarkeit der Software. Über die verschiedenen Betriebsmodi »Anzeigen« (keine Auslösung der Sirenen möglich), »Aktiv« (Auslösung der Sirenen) sowie »Administration« (Konfiguration des Systems) ist eine klare Trennung der Bedienungsmöglichkeiten vorgegeben. So wird vermieden, dass der Benutzer ungewollte Aktionen auslösen könnte.



(1)

- ◆ Höchste Sicherheit bei der Auslösung der Sirenen durch Alarmfreigabe z.B. mit Schlüsselschalter, Passwort oder Fingerabdruck
- ◆ Bedienung über Schaltflächen mit Piktogrammen und Text (1)
- ◆ Flexible Ad-hoc-Auswahl und Gruppierung von Sirenen per Maus auf der Karte
- ◆ Gezielte Selektion einzelner Sirenen, vordefinierter Gruppen oder aller Sirenen über Schaltflächen und Listen (2)
- ◆ Kundenspezifische Benutzergruppen und Profile mit verschiedenen Autorisierungsstufen
- ◆ Darstellung vektorgraphischer und rastergraphischer Karten
- ◆ Festes und freies Zoomen im Kartenausschnitt

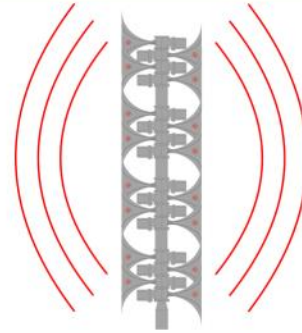


(2)

3. Mit Schlüsselschalter freigeben



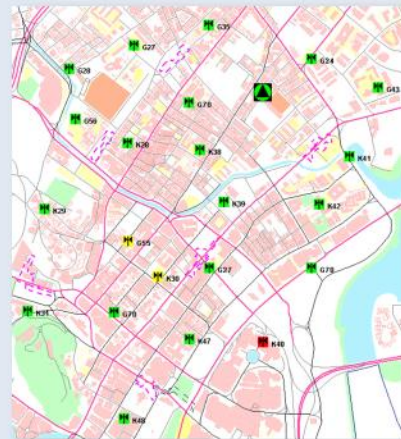
4. Sirenen ausgelöst



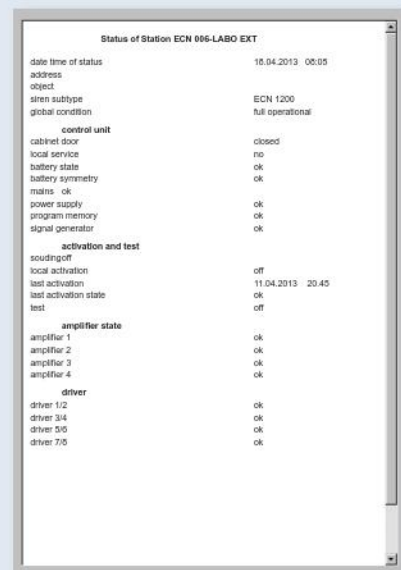
Überwachung

Die CCCS ermöglicht die Auslösung der Sirenen in Sekunden und stellt jederzeit den Systemstatus übersichtlich dar. Neben einem Gesamtüberblick kann der Zustand der einzelnen Sirenen und der Zentrale(n) in verschiedenen Detailgraden aufgerufen und ausgewertet werden. Die Informationen zeigen neben der generellen Funktionsfähigkeit auch den Status einzelner Baugruppen wie unter anderem Batterie, Treiber und Verstärker an.

- ◆ Anzeige der Funktionszustände von Sirenen und Zentrale(n) durch farbige Icons nach Ampelprinzip (1)
- ◆ Statusänderungen (z.B. fehlende Netzspannung) werden automatisch durch Farbwechsel, blinkendes Icon und akustisches Signal angezeigt
- ◆ Detailinformationen des Sirenenzustandes (z.B. Batteriespannung, Treiber- und Verstärker-Status) sind direkt per Mausklick auf Icons abrufbar (2)
- ◆ Status-Historie der Sirenen und Zentrale(n) abrufbar
- ◆ Übersichtliche Darstellung und Selektionsmöglichkeit einer großen Anzahl an Sirenen durch Zusammenfassen von Warngebieten und Darstellung mit »Area-Icons«
- ◆ Periodische Aktivitäten (z.B. automatischer Test) können frei programmiert werden
- ◆ Integrierte Datenbank für automatische und sekunden-genaue Protokollierung aller Aktivitäten und Status-änderungen



(1)



(2)

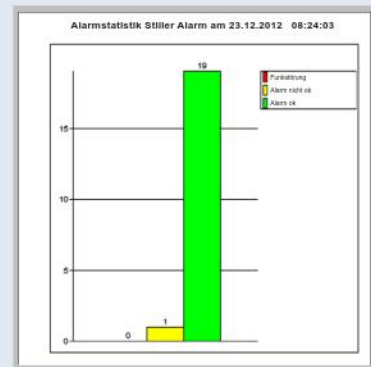
HÖRMANN GmbH
Hauptstraße 45-47
85614 Kirchseeon
Deutschland
Tel. +49 (0)8091/52-261
Fax +49 (0)8091/1275
info@hoermann-gmbh.de
www.hoermann-gmbh.de



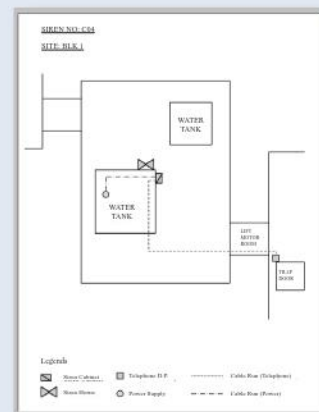
Bericht- und Auswertungsfunktionen

Für die zielgerichtete Planung von Wartungseinsätzen sowie für die Analyse von Aktivitäten (z.B. Alarmierung, Test) ist eine strukturierte Auswertungsfunktion in der CCCS vorhanden.

- ◆ Sekundengenaue tabellarische Darstellung von Aktivitäten (Wer? Was? Zu welcher Zeit?)
- ◆ Tabellarische und graphische Darstellung der Aktivitäten
- ◆ Detaillierte benutzerdefinierte Verlaufs- und Reportfunktion
- ◆ Auflistung der Zustände der Sirenen und Zentrale(n) über die gesamte Betriebsdauer
- ◆ Erstellung von Alarmstatistiken mit detaillierter Auswertung der Zustände (1)
- ◆ Analyse und Anzeige von Störungen einzelner Sirenen
- ◆ Hinterlegung von Standortfotos und Lageplänen zu jeder Sirene (2)
- ◆ Drucken und Exportieren der Daten



(1)

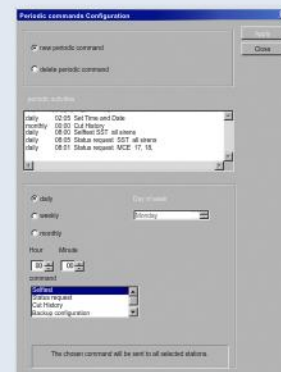


(2)

Administrationsfunktionen

Im Administrator-Modus bietet die CCCS dem technisch verantwortlichen Benutzer eine Vielzahl an Möglichkeiten die Bediensoftware selbständig anzupassen.

- ◆ Einrichtung und Neudefinition von Sirenengruppen
- ◆ Anlegen und Einrichten neuer Benutzer
- ◆ Hinzufügen oder Entfernen von Sirenen
- ◆ Verschieben von Sirenenstandorten
- ◆ Konfiguration von periodischen, automatischen Testzyklen (3)



(3)