



Warnen und Informieren
Mobile Lautsprecher- und Sirenenanlage
MOBELA 150-D



- ◆ **Leistungsstark**
- ◆ **Schnelle Einsatzbereitschaft**
- ◆ **360° Schallausbreitung**
- ◆ **Kompakte Bauweise**
- ◆ **Höchste Zuverlässigkeit**
- ◆ **Langjährig bewährtes Konzept**



- ◆ Schalldruckpegel bis 126 dB (A) / 1 m
- ◆ 360° horizontale und 270° vertikale Schallausbreitung
- ◆ Alarmsignale, Textspeicher, Live-Durchsagen
- ◆ Montage auf Fahrzeugdach durch Magnetplatte oder Verschraubung



Mobile Lautsprecher- und Sirenenanlage MOBELA 150-D

Die **MOBELA 150-D** ist eine mobile, ohne Montageaufwand zu installierende Lautsprecher- und Sirenenanlage.

Seit Jahren hat sie sich im Brand- und Katastrophenschutz bei Feuerwehren und Rettungsdiensten, den Polizeien der Länder sowie Hilfsorganisationen bewährt. Doch sie stellt auch für andere BOS- und Katastrophenschutzorganisationen wie dem THW oder der DLRG ein hervorragendes Mittel zur Information und Warnung der Bevölkerung dar.

Die **MOBELA 150-D** besteht aus einem Steuergerät sowie dem charakteristischen Kugellautsprecher.

Das Steuergerät beinhaltet einen 150 Watt-Leistungsverstärker, einen digitalen Signalspeicher mit insgesamt 8 vorprogrammierten Sirensignalen und 16 frei besprechbaren Textspeicherplätzen.

Zur Wiedergabe von Durchsagen und Alarmsignalen steht neben dem standardmäßigen Kommandomikrofon auch ein AUX-Eingang für externe Geräte, optional ein SD-Karten-Steckplatz, ein CD-Radio mit USB-Anschluss sowie ein Funkmikrofon zur Verfügung.

Die Besonderheit des Kugellautsprechers liegt in seiner Schallverteilung. Wo herkömmliche Lautsprecher nur einen relativ kleinen Bereich beschallen können, werden beim **MOBELA-Kugellautsprecher** die Alarmsignale und Durchsagen nahezu kugelförmig 360° horizontal und 270° vertikal abgegeben.

Durch dieses ausgefeilte akustische Konzept erreicht man im Ereignisfall alle Personen kreisförmig um den **MOBELA-Lautsprecher** herum, sogar in den obersten Stockwerken von Gebäuden. Das Zielen mit der Öffnung des Lautsprechers in die zu beschallende Richtung wie beispielsweise bei Megafonen entfällt. Es werden mit einer einzigen Durchsage mehr Menschen erreicht als mit herkömmlichen Lautsprechern.

Die einfache Montage und leichte Bedienbarkeit der **MOBELA 150-D** gewährleistet im Ernstfall kurze Reaktionszeiten und eine schnellere Information und Warnung der Bevölkerung.

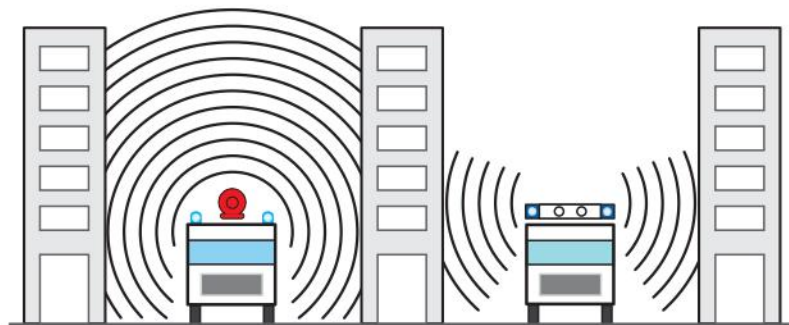
Die mobile Lautsprecher- und Sirenenanlage **MOBELA 150-D** stellt somit die perfekte Ergänzung zu einem bereits vorhandenen, stationären Sirenenwarnsystem dar.

MOBELA 150-D: Optimale Schallausbreitung

Der spezielle Kugellautsprecher der **MOBELA 150-D** sorgt für eine bisher unerreichte Schallausbreitung in alle Richtungen um das Fahrzeug herum – und dies mit nur einem Lautsprecher.

Informationen und Warnsignale werden so mit hoher Verständlichkeit an alle Betroffenen kommuniziert und helfen dabei, auch in unübersichtlichen und gefährlichen Situationen wichtige Inhalte klar und deutlich wiederzugeben.

Warnung der Bevölkerung bei gleicher Lautsprechermontage auf dem Fahrzeugdach:



MOBELA 150-D

Standard-Blaulichtbalken

- ◆ **AUX-Eingang, SD-Karte, CD-Radio, Funkmikrofon (optional)**
- ◆ **Stromversorgung 12 V, max. 16 A über Kfz-Bordnetz oder mobile Stromversorgung (optional)**
- ◆ **Blitzlicht Blau/Gelb (optional)**



MOBELA 150-D Typen: Steuer- und Zusatzgeräte / Lautsprecher

MOBELA 150-D / SDC
mit SD-Karten-Slot



MOBELA 150-D / FuMi
mit UHF-Funkmikrofon und SD-Karten-Slot



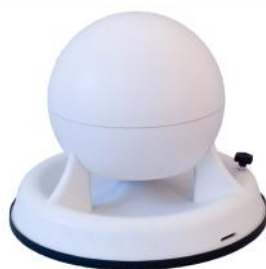
MOBELA 150-D / DA
mit CD-Radio, SD-Karten-Slot und USB-Anschluss



MOBELA 150-D Zusatzgerät
nur für MOBELA 150-D / SDC erhältlich



Standard



Mit Blitzlicht
(Blau/Gelb)
gemäß DIN 14620



HÖRMANN GmbH

Hauptstraße 45-47

85614 Kirchseeon

Deutschland

Tel. +49 (0)8091/52-261

Fax +49 (0)8091/1275

info@hoermann-gmbh.de

www.hoermann-gmbh.de



Technische Daten

Akustische Leistung	126 dB / 1 m
Effektive Schallausbreitung horizontal	360°
Effektive Schallausbreitung vertikal	270°
Elektrische Leistung	max. 150 W, 100 W Dauer
Frequenzgang	180 Hz - 7 KHz
Impedanz	8 Ohm
Stromversorgung	12 V, max. 60 A
Powerstation 12 V / 18 Ah für bis zu 1 Stunde Sirenen- bzw. 5 Stunden Sprachbetrieb (optional)	

Mechanische Daten: Steuergerät

Gewicht	2,5 kg
Maße ohne Tragegriff:	
Breite	260 mm
Tiefe	280 mm
Höhe Typ 150-D	150 mm
Höhe Typ 150-D / A	250 mm
Höhe Typ 150-D / FuMi	250 mm
Höhe Typ 150 D / SDC	150 mm
Höhe Typ 150-D / ZG	150 mm
Material	Aluminium
Farbe	natur / eloxal beige

Funktionen

- ◆ **Mikrofon-Direktdurchsagen (Live PA)**
- ◆ **Textaufzeichnungen über Mikrofon und AUX**
- ◆ **Textwiedergabe intern/extern**
- ◆ **Signalwiedergabe intern (4 Signale) z.B.**
 - Feueralarm** 420 Hz, Dauerton 60 Sek., 2 x unterbrochen
 - Katastrophenalarm** 300/420 Hz, Heulton 60 Sek.
 - Entwarnung** 420 Hz, Dauerton 60 Sek.
 - Objekträumung** DIN Signal 33 404
 - Sondersignal** 300/420 Hz Wechselton (Martinshorn)
 - Gongsignal** 2/3 Klang
- ◆ **Sprachwiedergabe stufenlos regelbar**
- ◆ **Signallautstärke 3-stufig schaltbar**

Mechanische Daten: Lautsprecher

Gewicht	8 kg
Gehäusehöhe	300 mm
Kugeldurchmesser	254 mm
Reflektordurchmesser	382 mm
Material	Polystyren (schlagfest)
Farbe	weiß, lackierfähig (optional alle RAL-Farben)
Befestigung	Haftmagnetplatte 260 x 260 x 2 mm
TÜV-geprüft, geeignet für PKW-Dachstellflächen aus glattflächigem Stahlblech	
Schnellspanngurte als zusätzliche Sicherung	
4 Schraubbefestigungen für optionale Festmontage	

Weitere Informationen finden Sie auf www.mobela.info